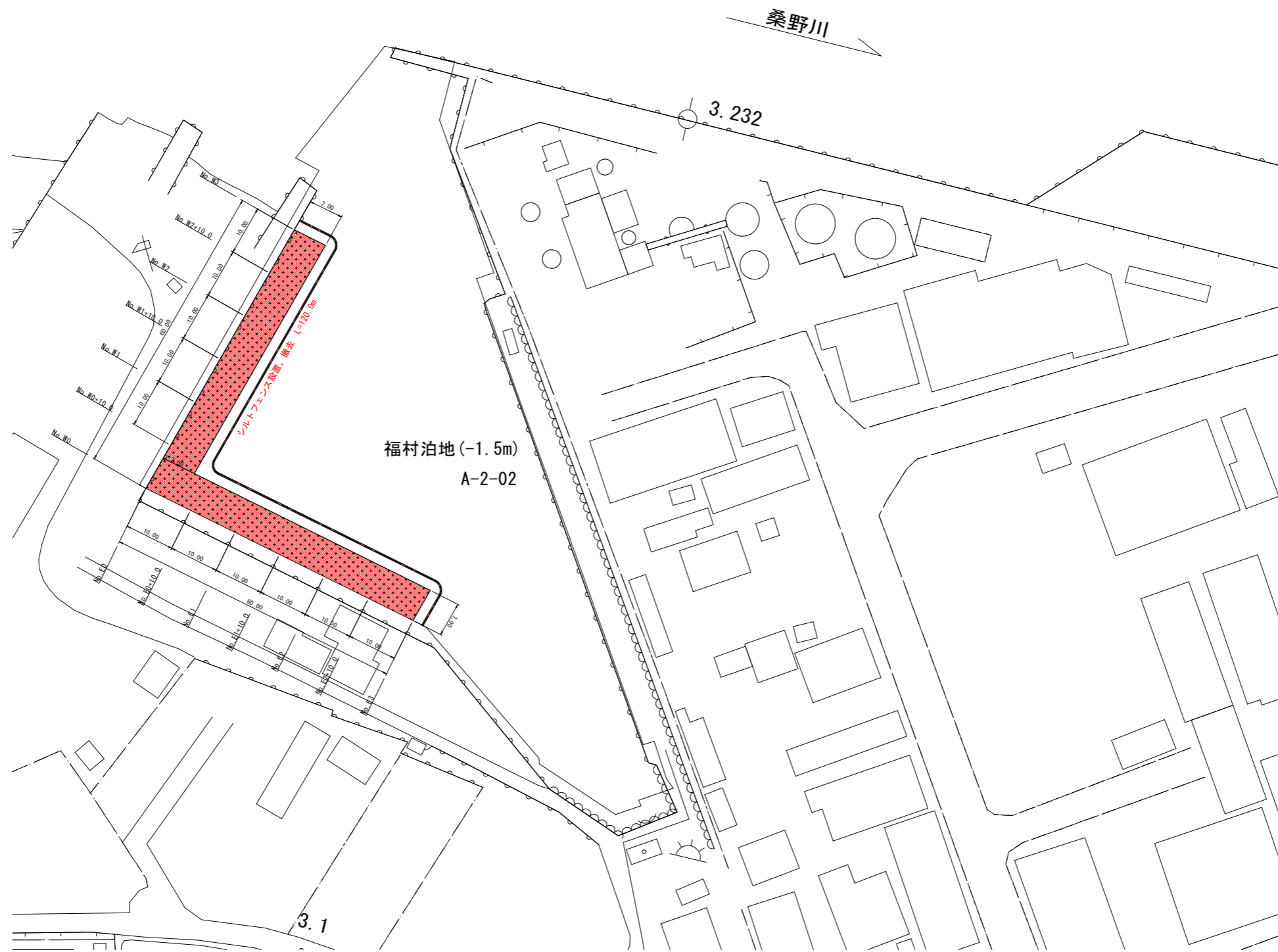


計画平面図

S=1 : 500

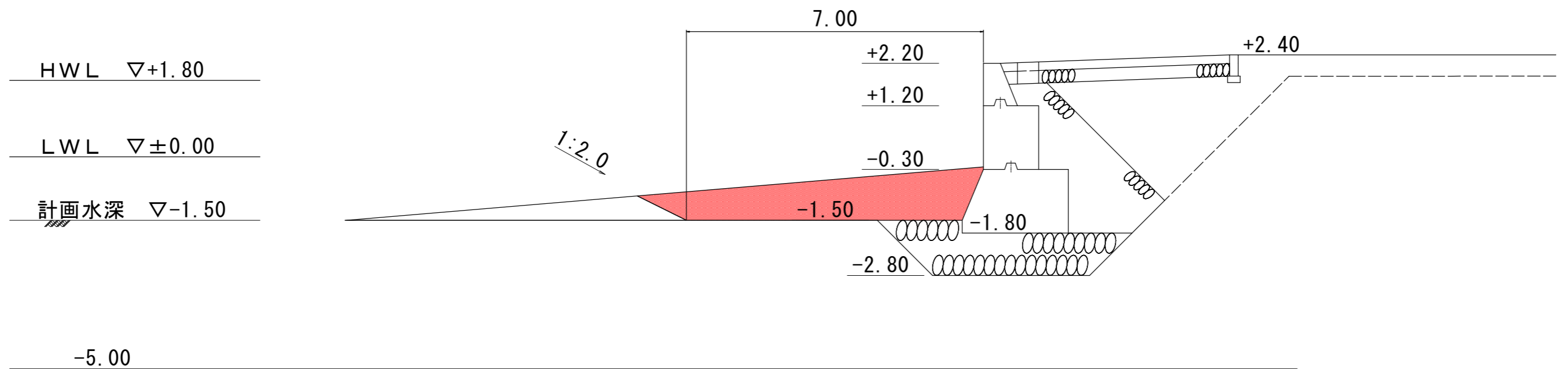


実施設計図面

工事名	R6阿土 富岡港(黒津地区)地 阿南・向原地 浸漬業務		
路線名等	富岡港(黒津地区)地		
工事箇所	阿南市向原地		
図面名	計画平面図		
縮尺	S=1/500	図面番号	1 / 11
事業者名	徳島県南部総合県民局県土整備部(阿南)		

標準断面図
(No. W1付近)
S=1 : 50

NO. W1

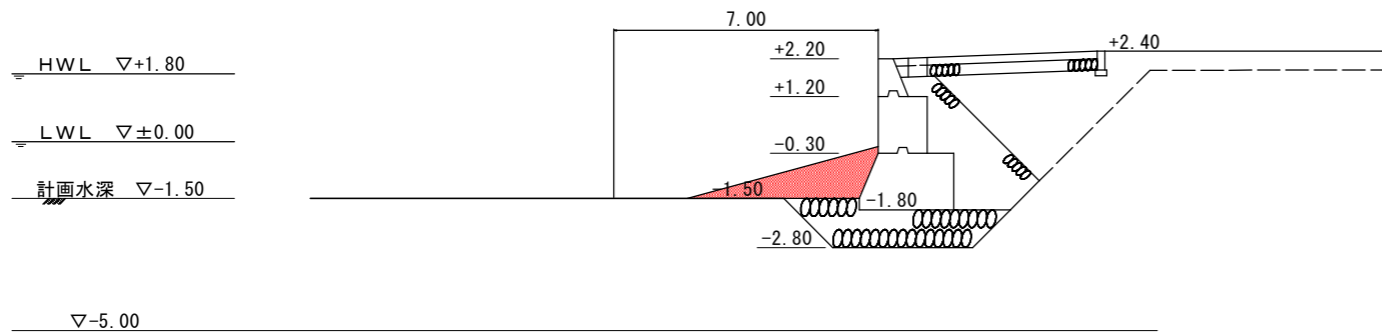


実施設計図面

工事名	R6阿土 富岡港(黒津地区)他 阿南・向原他 浚渫業務		
路線名等	富岡港(黒津地区)他		
工事箇所	阿南市向原町他		
図面名	標準断面図		
縮尺	S=1:50	図面番号	2 / 11
事業者名	徳島県南部総合県民局県土整備部(阿南)		

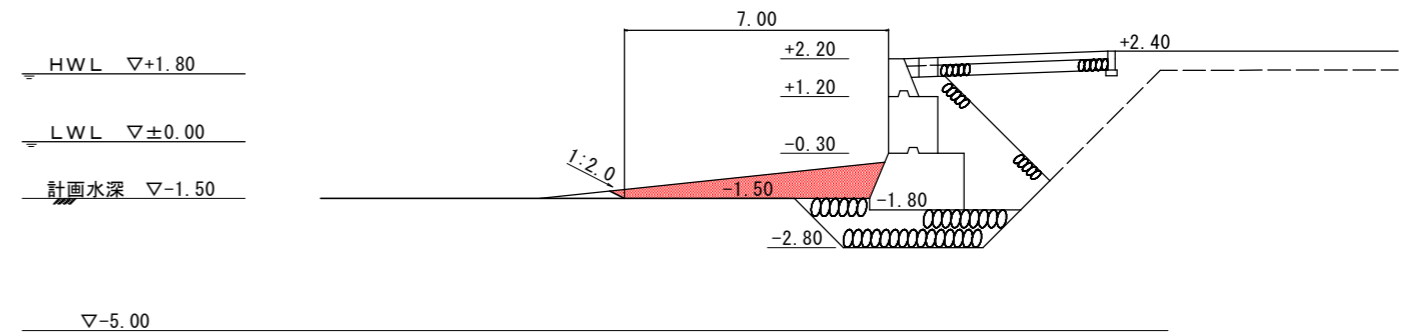
横断面(1)
S=1:100

NO. E1



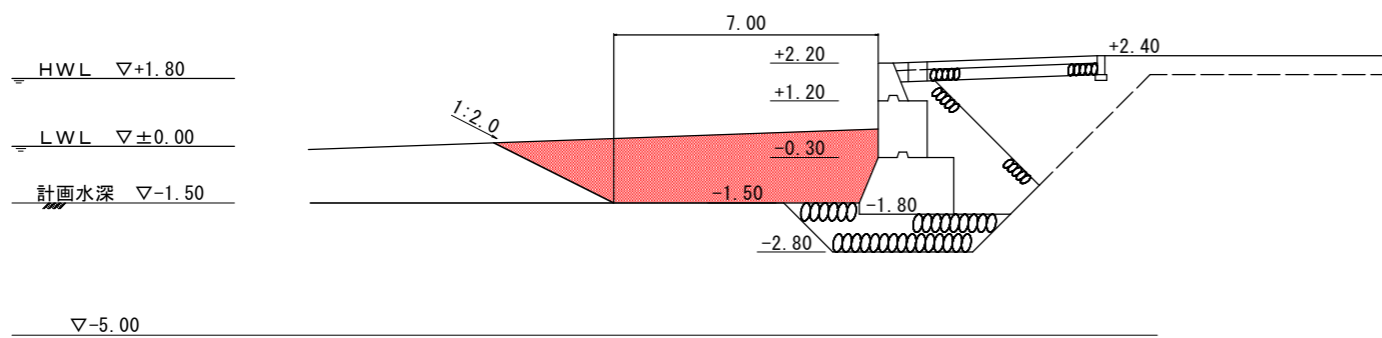
NO. E1		1m当り							
名	称	規	格	単	位	数	量	凡	例
掘削		砂質土		m3		3.17			

NO. E3



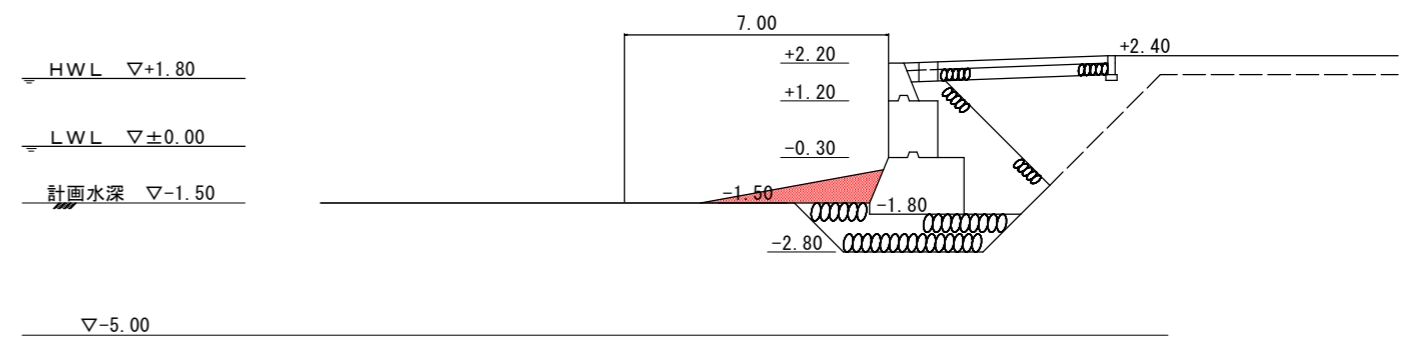
NO. E3		1m当り							
名	称	規	格	単	位	数	量	凡	例
掘削		砂質土		m3		3.99			

NO. E0



NO. E0		1m当り							
名	称	規	格	単	位	数	量	凡	例
掘削		砂質土		m3		15.23			

NO. E2



NO. E2		1m当り							
名	称	規	格	単	位	数	量	凡	例
掘削		砂質土		m3		1.96			

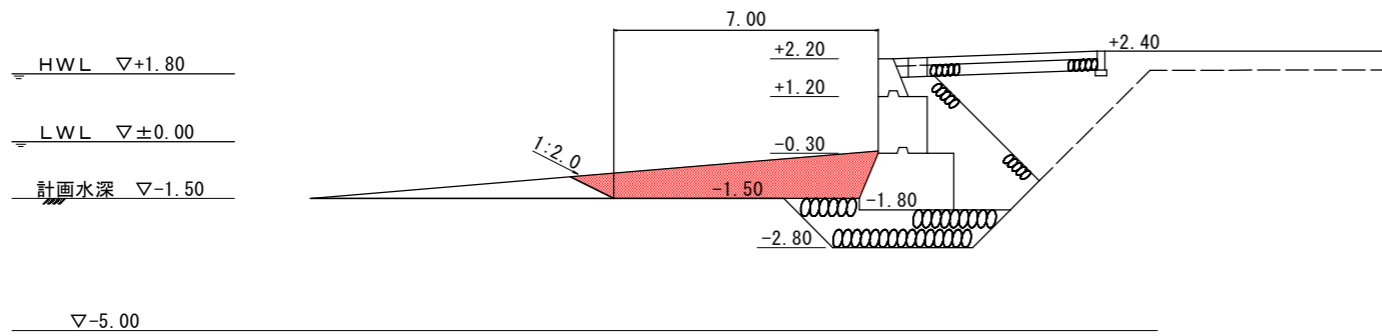
実施設計図面

工事名	R6阿土 富岡港(黒津地区)他 阿南・向原他 浚渫業務		
路線名等	富岡港(黒津地区)他		
工事箇所	阿南市向原町他		
図面名	横断面(1)		
縮尺	S=1:100	図面番号	3 / 11
事業者名	徳島県南部総合県民局県土整備部(阿南)		

横断図(2)

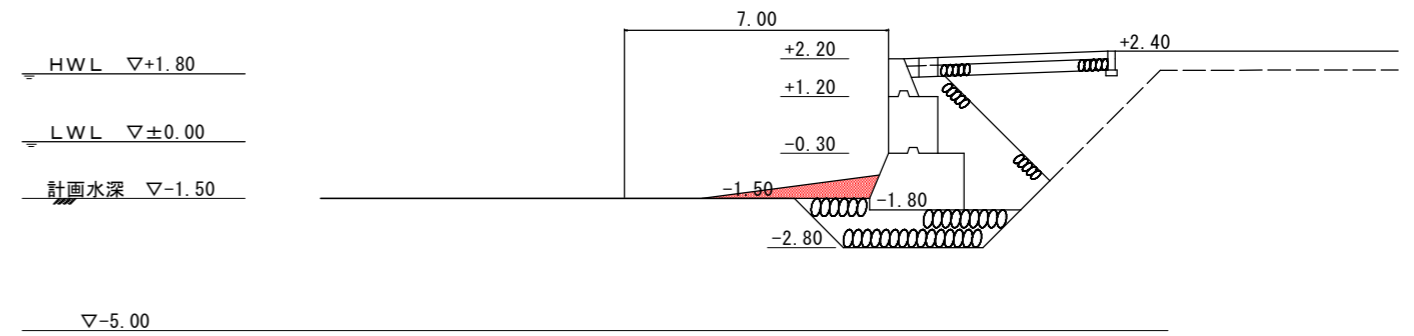
S=1:100

NO. W1



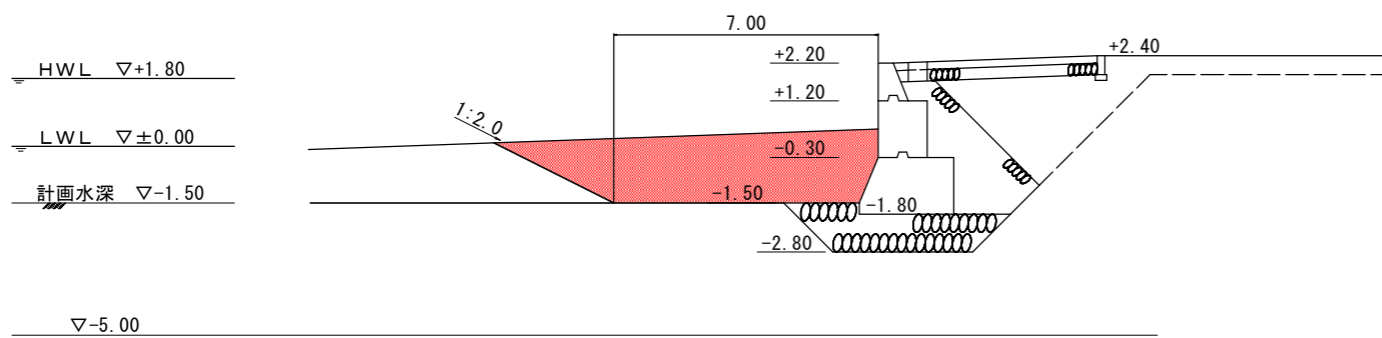
NO. W1		1m当り							
名	称	規	格	単	位	数	量	凡	例
掘削		砂質土		m ³		6.85			

NO. W3



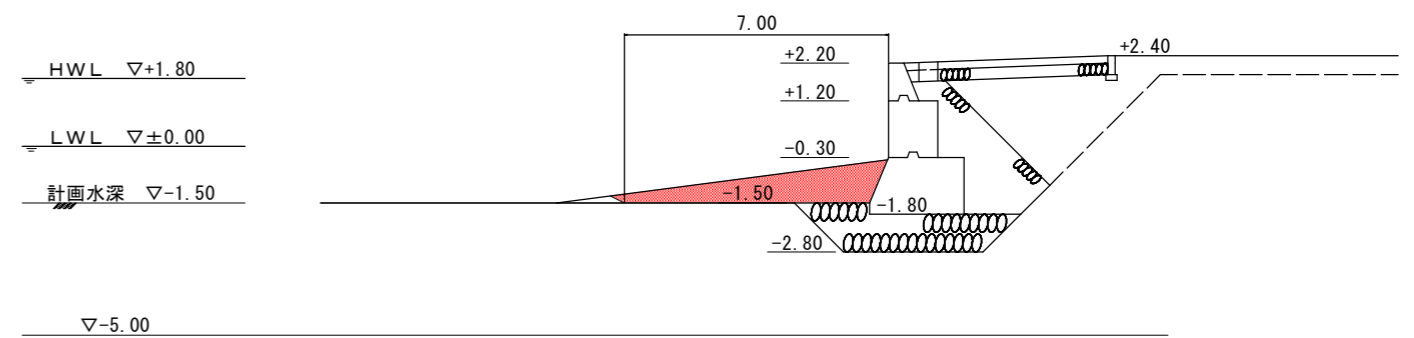
NO. W3		1m当り							
名	称	規	格	単	位	数	量	凡	例
掘削		砂質土		m ³		1.38			

NO. W0



NO. W0		1m当り							
名	称	規	格	単	位	数	量	凡	例
掘削		砂質土		m ³		15.23			

NO. W2



NO. W2		1m当り							
名	称	規	格	単	位	数	量	凡	例
掘削		砂質土		m ³		4.59			

実施設計図面

工事名	R6阿土 富岡港(黒津地地区)他 阿南・向原他 浚渫業務		
路線名等	富岡港(黒津地地区)他		
工事箇所	阿南市向原町他		
図面名	横断図(2)		
縮尺	S=1:100	図面番号	4 / 11
事業者名	徳島県南部総合県民局県土整備部(阿南)		

仮設工平面図

S=1/300

桑野川

3.232

福村泊地 (-1.5m)

A-2-02

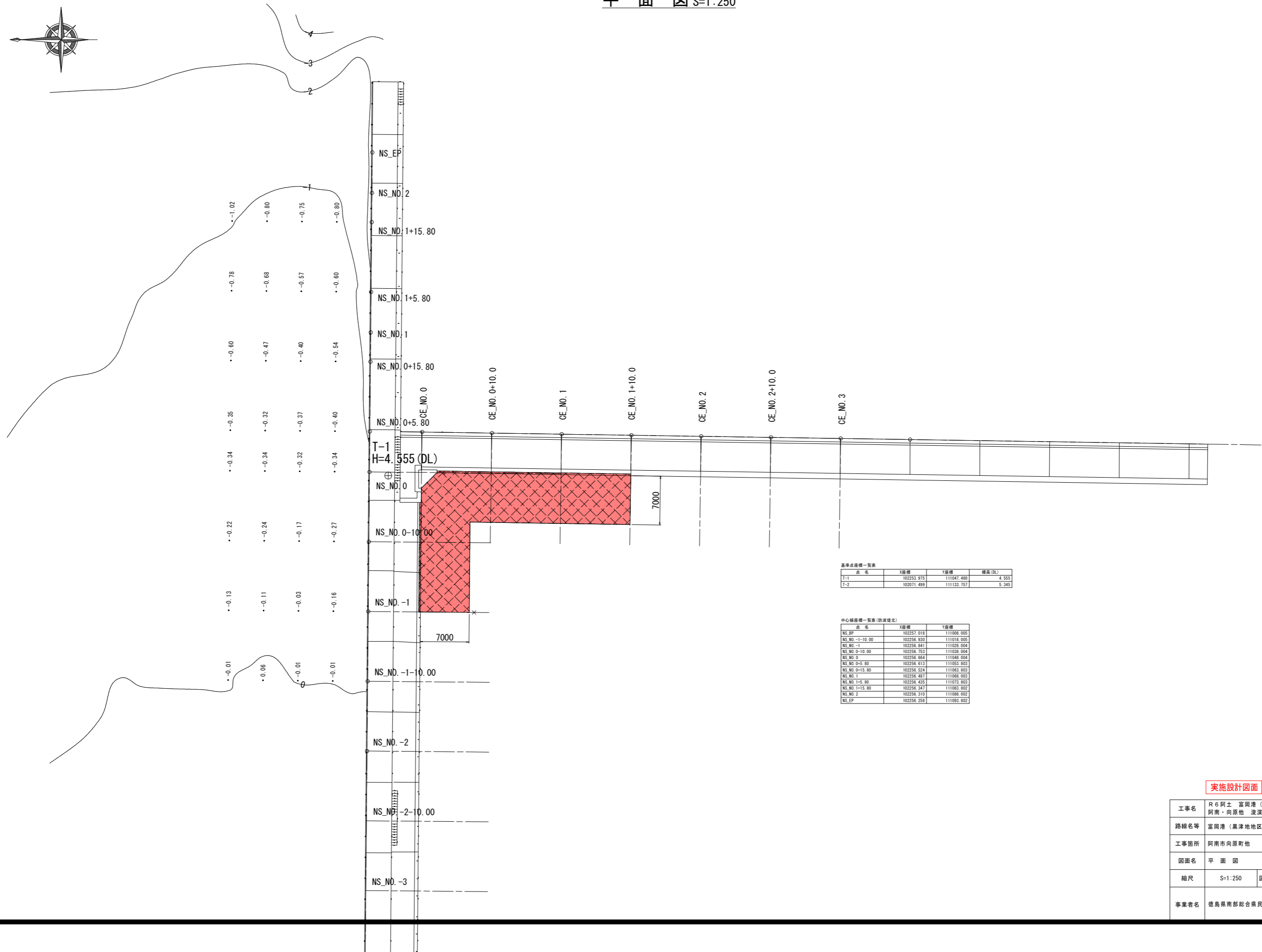
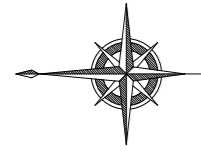
掘削土仮置き場
A=256m²

敷鉄板養生N=9枚
3.0×1.50 t=25mm

実施設計図面

工事名	R6阿土 富岡港（黒津地区）他 阿南・向原他 浚渫業務		
路線名等	富岡港（黒津地区）他		
工事箇所	阿南市向原町他		
図面名	仮設工平面図		
縮尺	S=1/300	図面番号	5 / 11
事業者名	徳島県南部総合県民局県土整備部（阿南）		

平面図 S=1:250



基準点座標一覧表

点名	X座標	Y座標	標高 (DL)
T-1	102253.975	111047.480	4.555
T-2	102071.499	111123.757	5.345

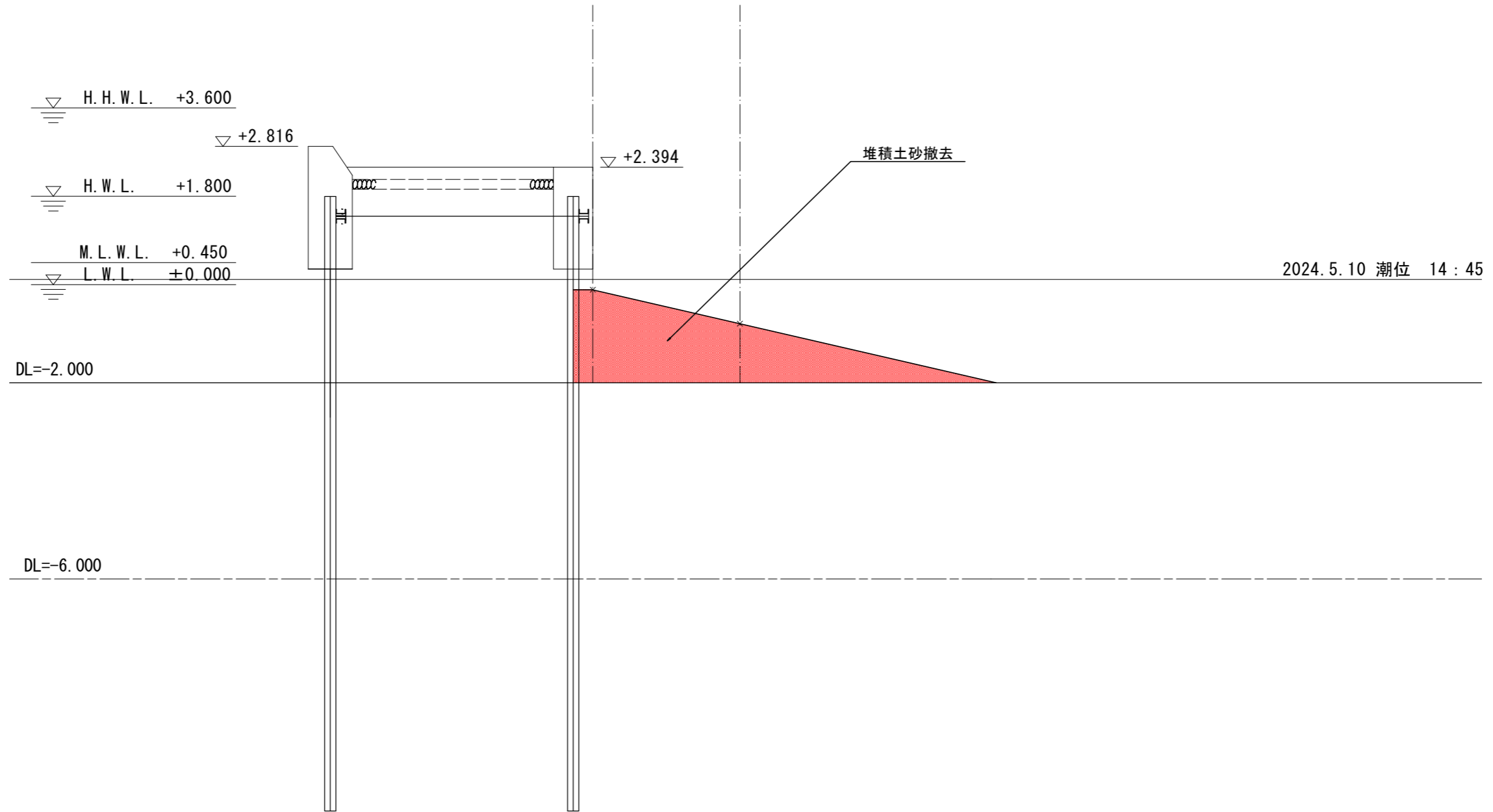
中心線座標一覧表 (防波堤北)

点名	X座標	Y座標
NS_EP	102257.018	111008.005
NS_NO -1-10.00	102256.930	111018.005
NS_NO -1	102256.841	111028.004
NS_NO 0-10.00	102256.753	111038.004
NS_NO 0	102256.664	111048.004
NS_NO 0+5.80	102256.613	111053.803
NS_NO 0+15.80	102256.524	111063.803
NS_NO 1	102256.487	111068.003
NS_NO 1+5.80	102256.435	111073.803
NS_NO 1+15.80	102256.347	111083.802
NS_NO 2	102256.310	111088.002
NS_EP	102256.258	111093.802

実施設計図面

工事名	R6阿土 富岡港 (黒津地区) 地 阿南・向原他 浚渫業務		
路線名等	富岡港 (黒津地区) 地		
工事箇所	阿南市向原町地		
図面名	平面図		
縮尺	S=1:250	図面番号	7 / 11
事業者名	徳島県南部総合県民局県土整備部 (阿南)		

標準断面図
CE_NO. 0+10.00
S=1 : 50



実施設計図面

工事名	R6阿土 富岡港（黒津地地区）他 阿南・向原他 浚渫業務		
路線名等	富岡港（黒津地地区）他		
工事箇所	阿南市向原町他		
図面名	標準断面図		
縮尺	S=1:50	図面番号	7 / 11
事業者名	徳島県南部総合県民局県土整備部（阿南）		

横断図(北防波堤NS方向)(1)

S=1:100

NS_NO. 0-10.00

GH=4.550
FH=

1m当り

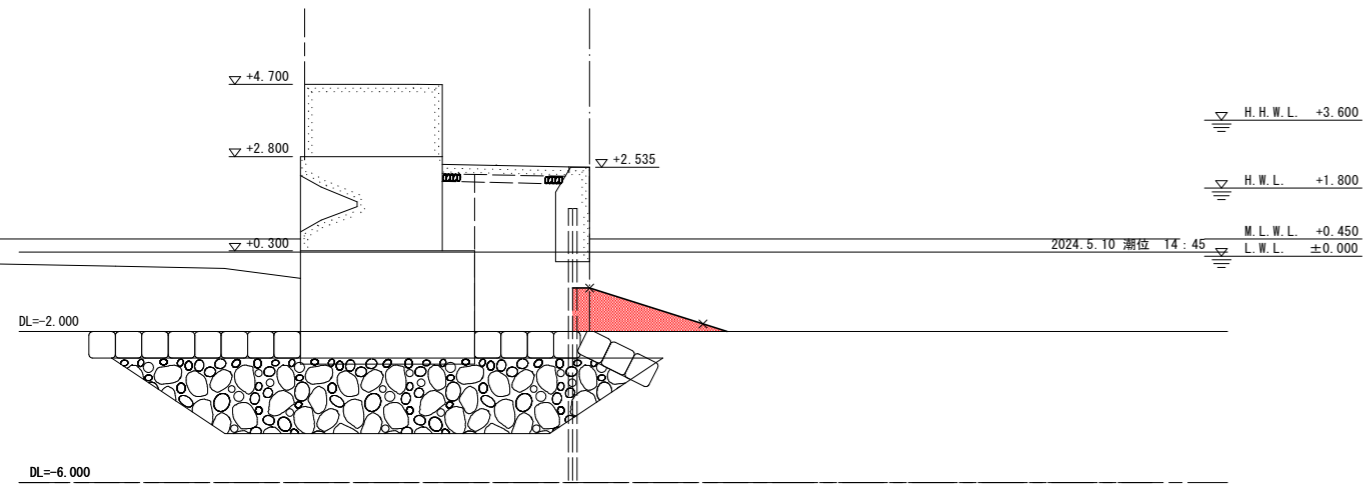
名称	規格	単位	数量	凡例
掘削	砂質土	m3	2.62	

NS_NO. -1-10.00

GH=4.553
FH=

1m当り

名称	規格	単位	数量	凡例
掘削	砂質土	m3	0.00	

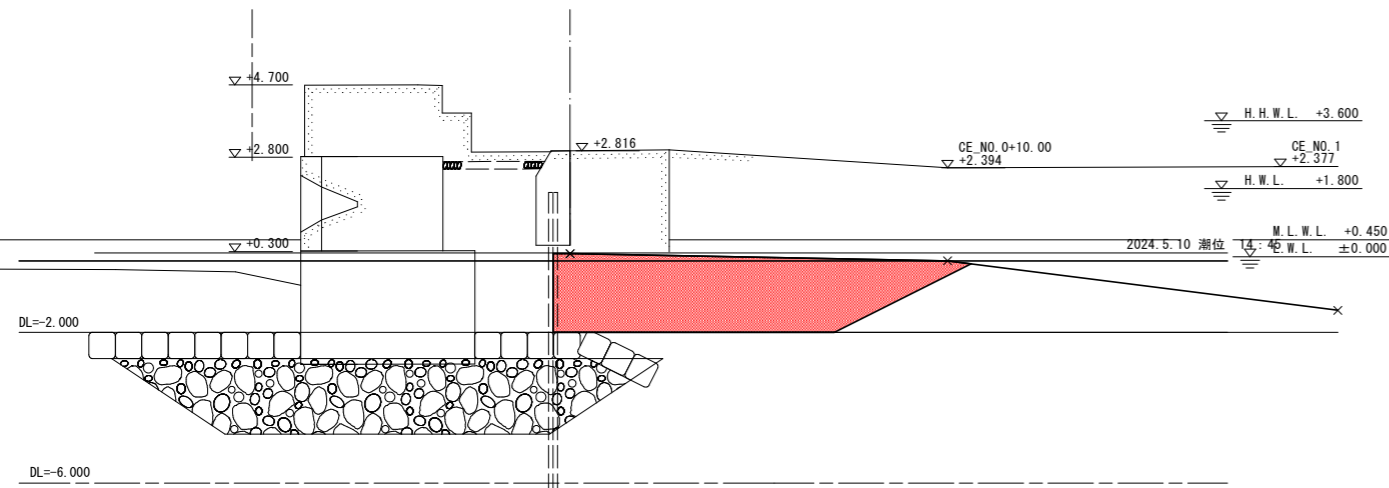


NS_NO. 0

GH=4.542
FH=

1m当り

名称	規格	単位	数量	凡例
掘削	砂質土	m3	18.65	

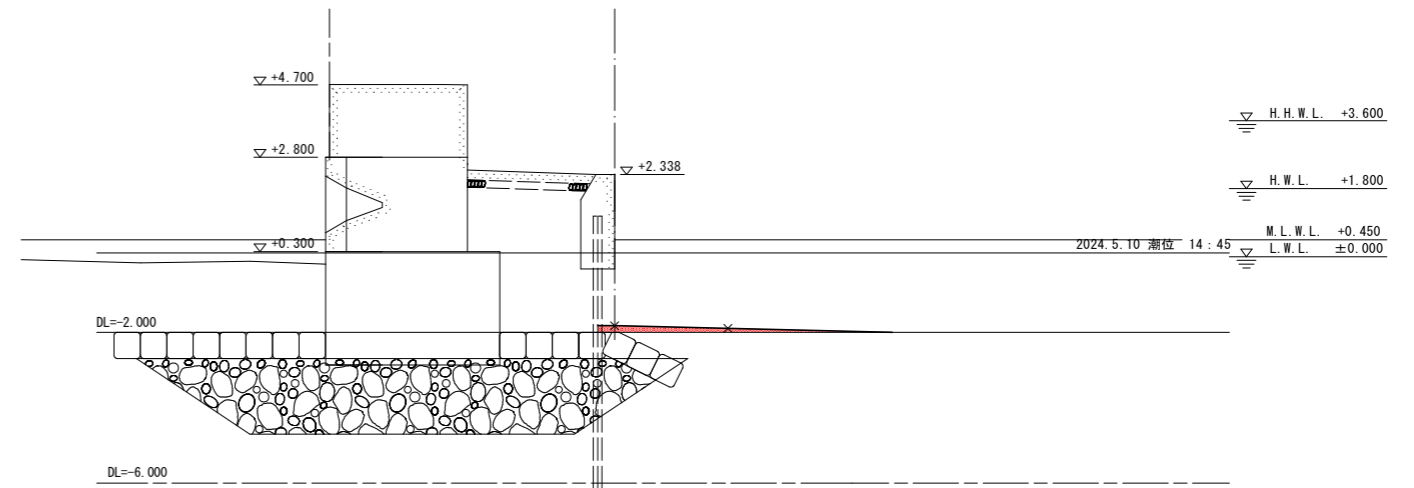


NS_NO. -1

GH=4.557
FH=

1m当り

名称	規格	単位	数量	凡例
掘削	砂質土	m3	0.72	



実施設計図面

工事名	R6阿土 富岡港(黒津地区)他 阿南・向原他 浚渫業務		
路線名等	富岡港(黒津地区)他		
工事箇所	阿南市向原町他		
図面名	横断図(1)		
縮尺	S=1:100	図面番号	8 / 11
事業者名	徳島県南部総合県民局県土整備部(阿南)		

横断図(2)

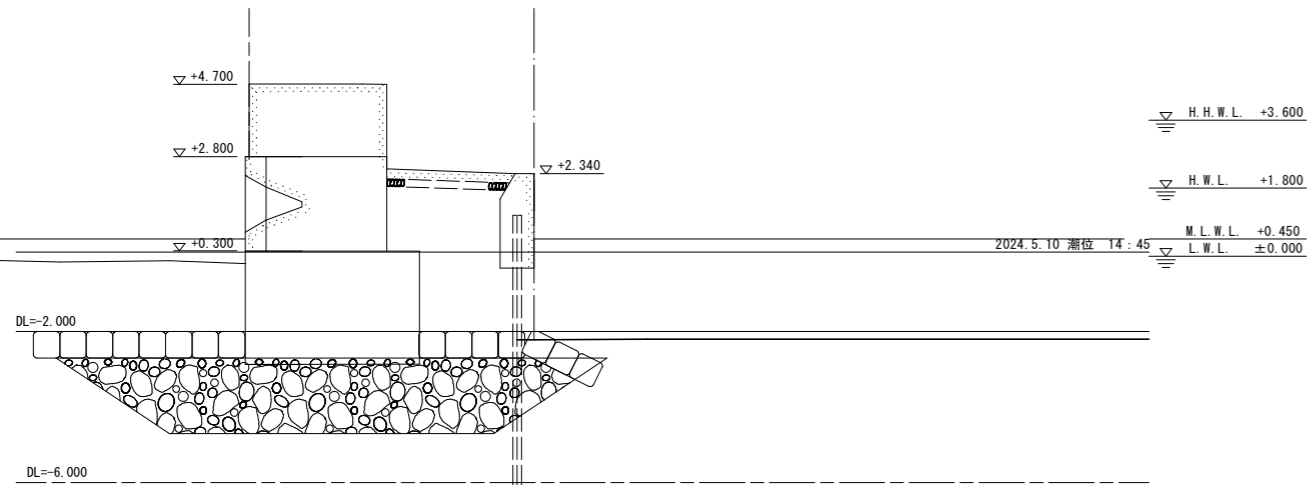
S=1:100

NS_NO. -2-10

GH=4.557
FH=

1m当り

名称	規格	単位	数量	凡例
掘削	砂質土	m ³	0.00	

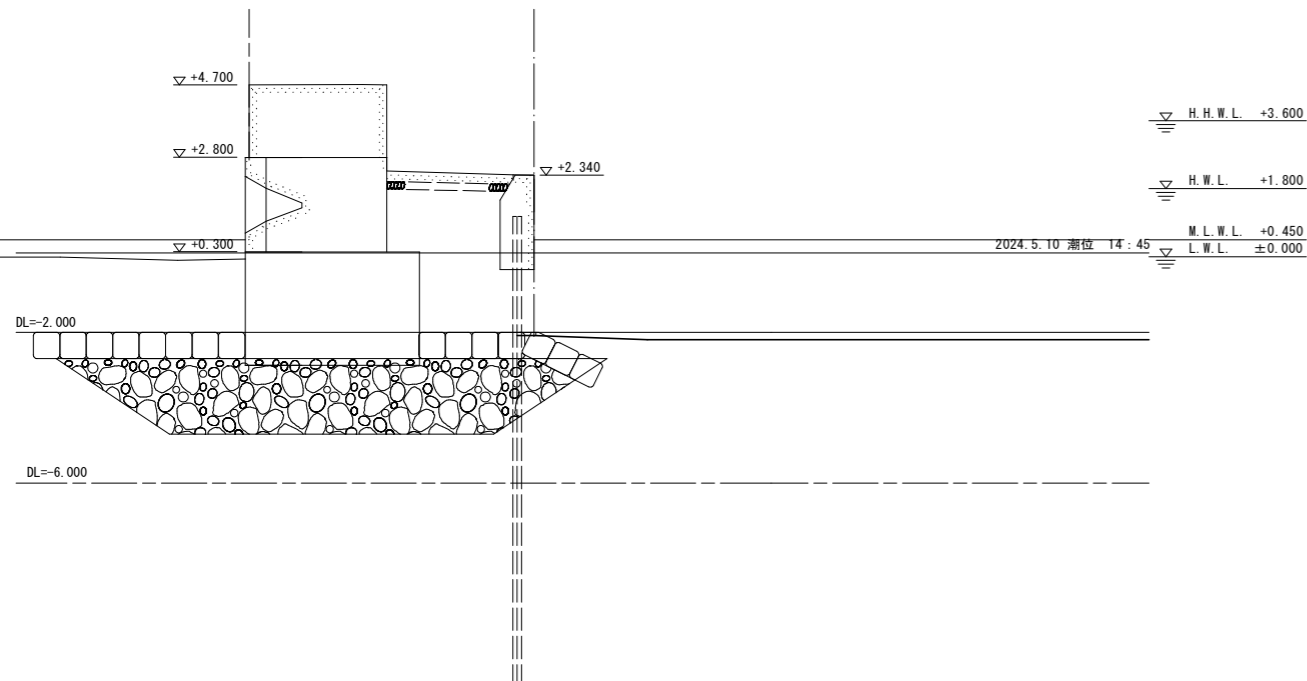


NS_NO. -2

GH=4.553
FH=

1m当り

名称	規格	単位	数量	凡例
掘削	砂質土	m ³	0.00	

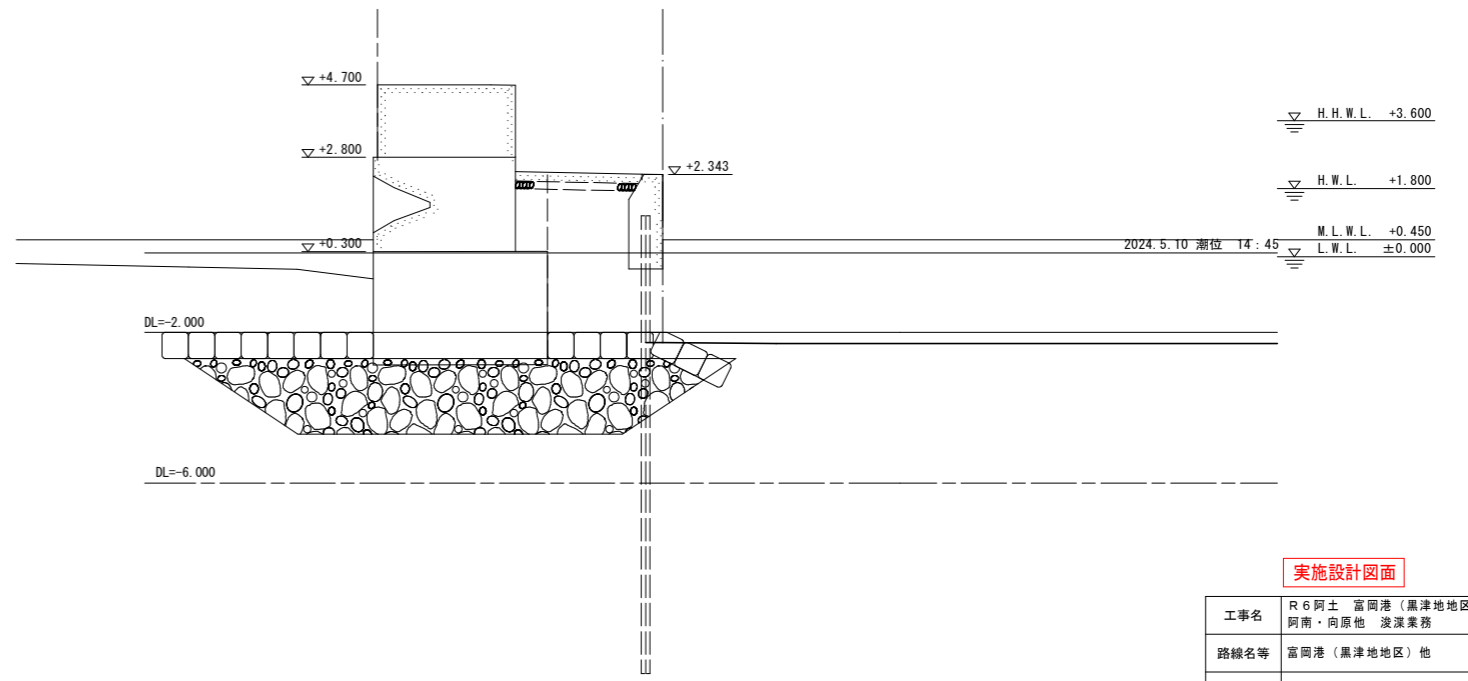


NS_NO. 3

GH=4.550
FH=

1m当り

名称	規格	単位	数量	凡例
掘削	砂質土	m ³	0.00	



実施設計図面

工事名	R6阿土 富岡港(黒津地区)他 阿南・向原他 浚渫業務		
路線名等	富岡港(黒津地区)他		
工事箇所	阿南市向原町他		
図面名	横断図(2)		
縮尺	S=1:100	図面番号	9 / 11
事業者名	徳島県南部総合県民局県土整備部(阿南)		

横断図(3)

S=1:100

CE_NO. 0+10.00

GH=4.556
FH=

CE_NO. 1+10.00

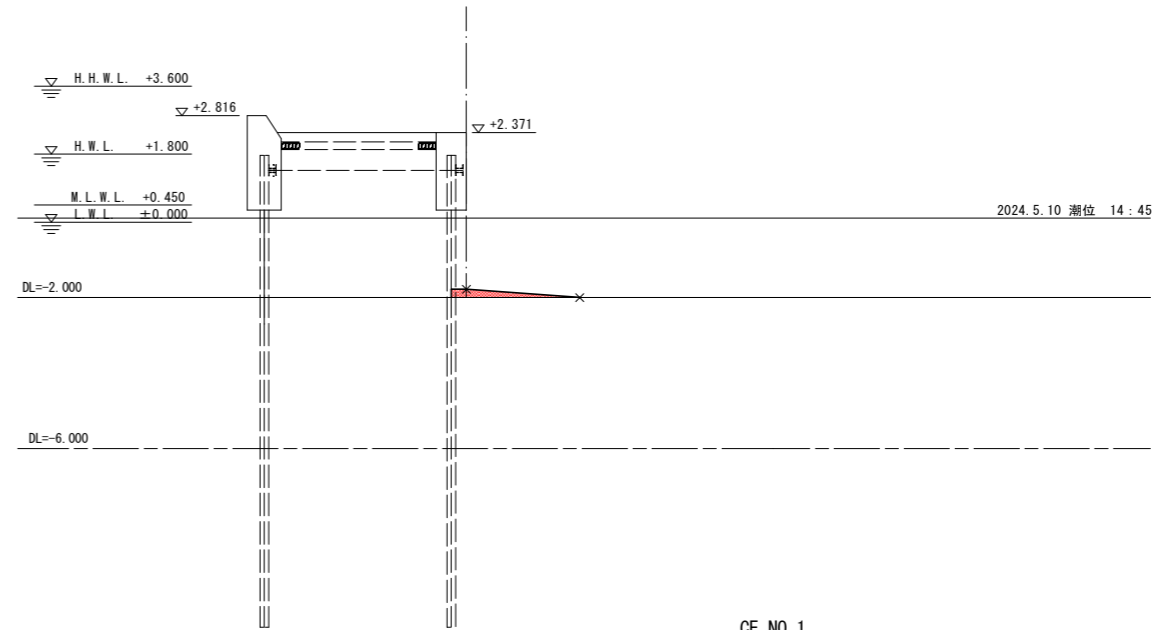
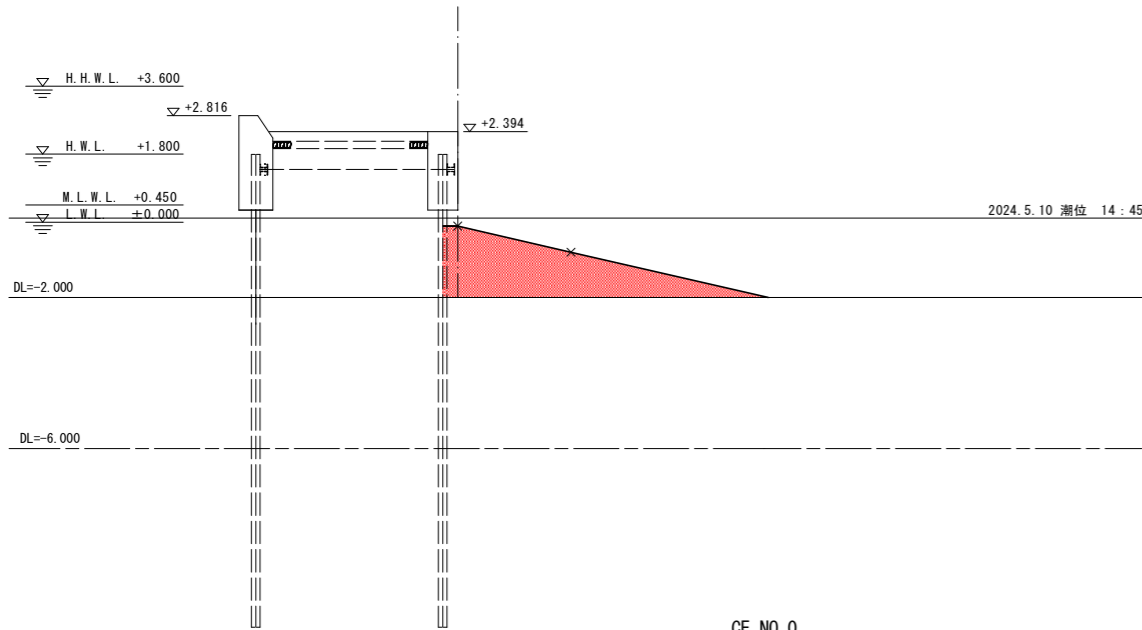
GH=4.558
FH=

1m当り

名称	規格	単位	数量	凡例
掘削	砂質土	m3	8.54	

1m当り

名称	規格	単位	数量	凡例
掘削	砂質土	m3	0.42	



CE_NO. 0

GH=4.542
FH=

CE_NO. 1

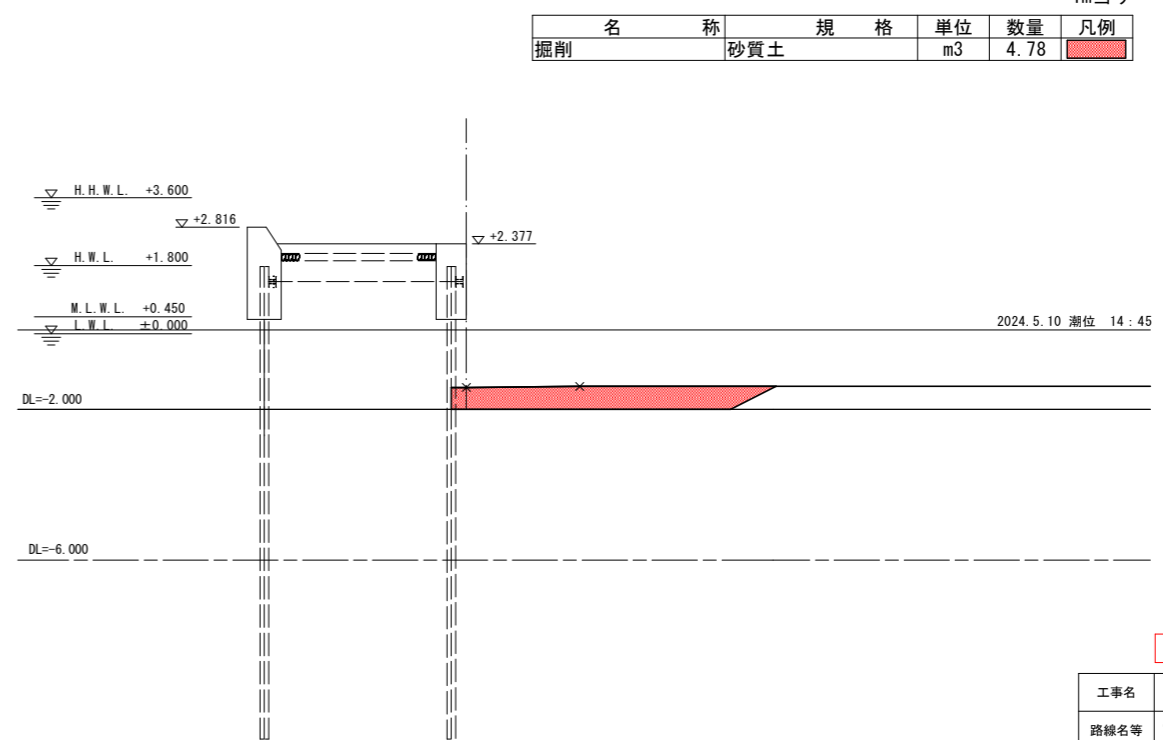
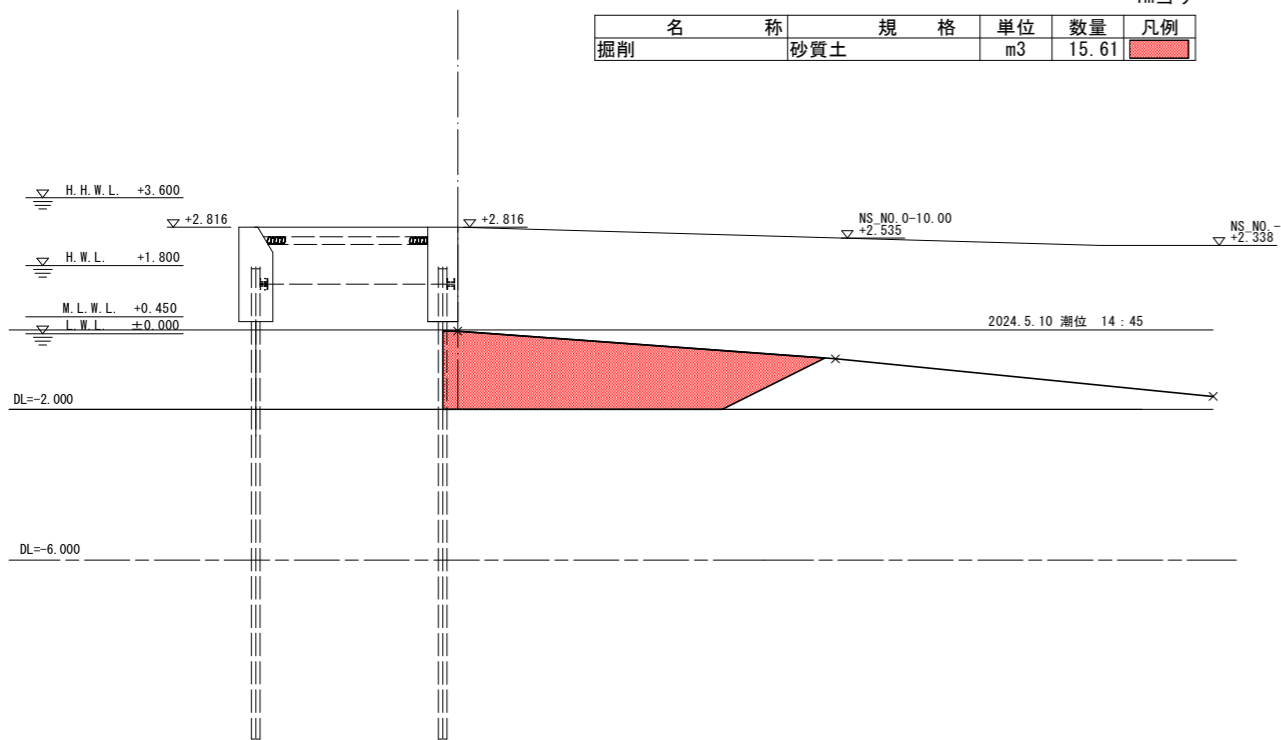
GH=4.549
FH=

1m当り

名称	規格	単位	数量	凡例
掘削	砂質土	m3	15.61	

1m当り

名称	規格	単位	数量	凡例
掘削	砂質土	m3	4.78	



実施設計図面

工事名	R6阿土 富岡港(黒津地区)他 阿南・向原他 浚渫業務		
路線名等	富岡港(黒津地区)他		
工事箇所	阿南市向原町他		
図面名	横断図(3)		
縮尺	S=1:100	図面番号	10 / 11
事業者名	徳島県南部総合県民局県土整備部(阿南)		

横断図(4)

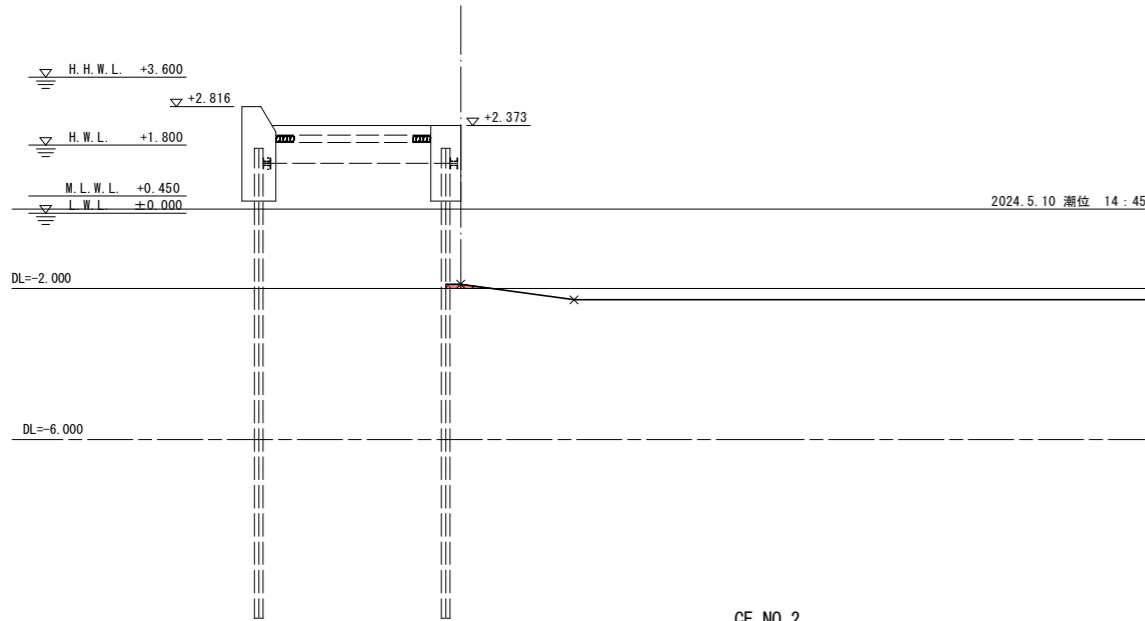
S=1:100

CE_NO. 2+10.00

GH=4.556
FH=

1m当り

名称	規格	単位	数量	凡例
掘削	砂質土	m3	0.09	

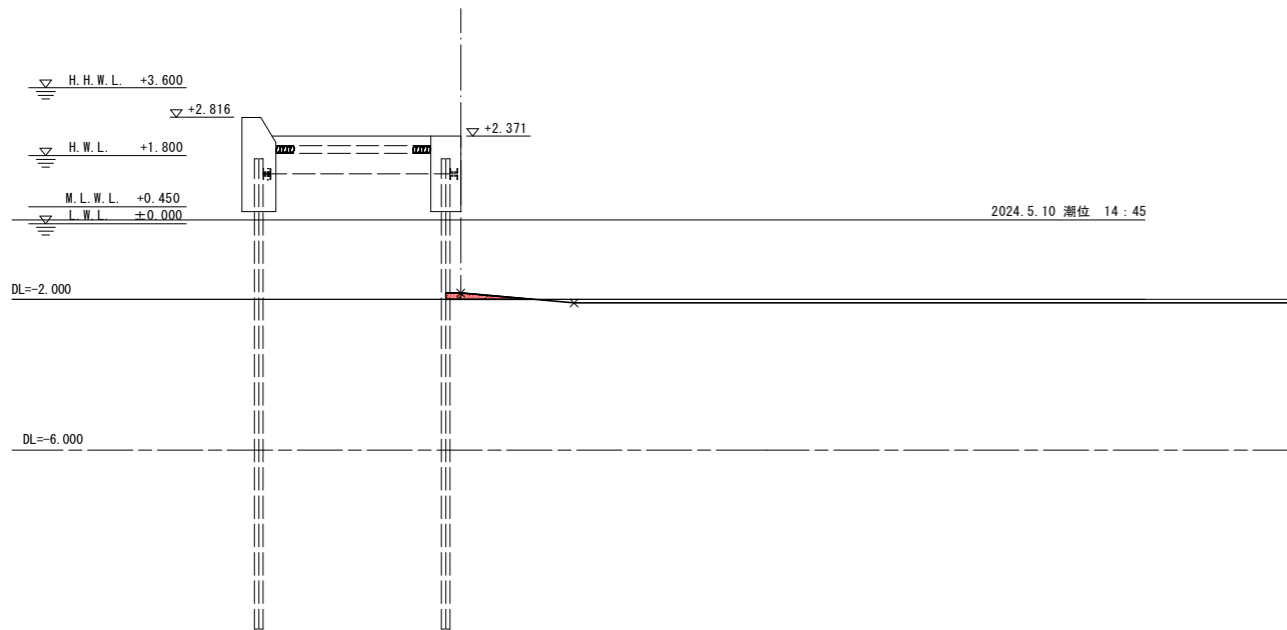


CE_NO. 2

GH=4.542
FH=

1m当り

名称	規格	単位	数量	凡例
掘削	砂質土	m3	0.22	

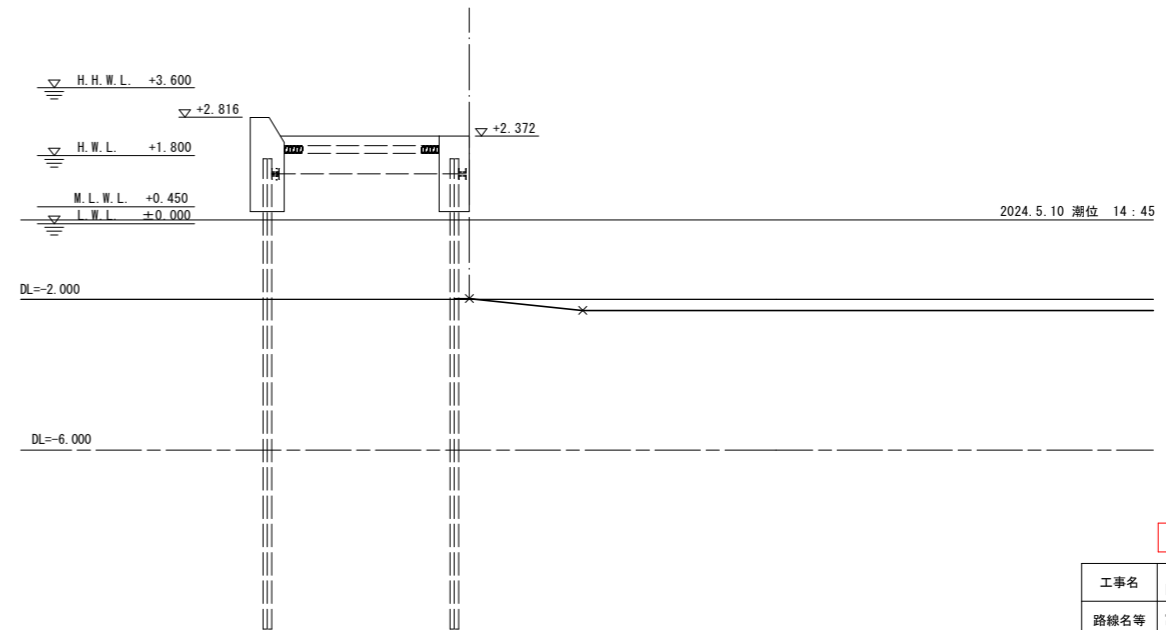


CE_NO. 3

GH=4.549
FH=

1m当り

名称	規格	単位	数量	凡例
掘削	砂質土	m3	0.00	



実施設計図面

工事名	R6阿土 富岡港(黒津地区)他 阿南・向原地 浚渫業務		
路線名等	富岡港(黒津地区)他		
工事箇所	阿南市向原町地		
図面名	横断図(4)		
縮尺	S=1:100	図面番号	11 / 11
事業者名	徳島県南部総合県民局県土整備部(阿南)		